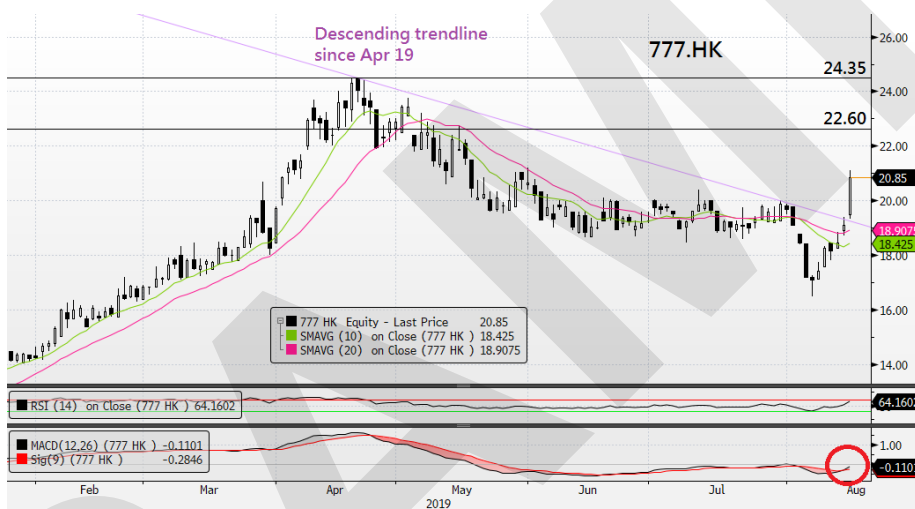


技術分析

技術分析



圖表來源：彭博



圖表來源：彭博

正樂地產 (6158)

買入區間：4.67港元至4.70港元

上日收市價：4.67港元

目標價：4.98港元 / 5.20港元

止蝕位：下破4.40港元

正樂地產股價以較大陽燭上穿20天移動平均線。MACD呈牛差，並正走高。同時，10天移動平均線已趨於平穩，並發揮支持作用。

只要不下破4.40港元，可朝4.98港元及5.20港元進發。倘下破4.40港元，則將表示上穿為假突破，故投資者應平倉以控制風險。

預期平均時限：約2週

網龍 (777)

買入區間：20.40港元至20.85港元

上日收市價：20.85港元

目標價：22.60港元 / 24.35港元

止蝕位：下破18.40港元

網龍股價剛以較大陽燭形態上穿一條自2019年4月起的下降趨勢線及主要阻力位20.00港元。MACD呈牛差，且正朝0水平進發。日線圖RSI正處於50%的中性水平以上，並正走高。同時，10天及20天移動平均線已趨於平穩，並發揮支持作用。

只要不下破18.40港元，可朝22.60港元及24.35港元進發。倘下破18.40港元，則將表示上穿為假突破，故投資者應平倉以控制風險。

預期平均時限：約2週

分析員

葉國邦

+852 2236 6752

ivan.ip@uobkayhian.com.hk

技術分析

重要申報

本檔僅作參考，且供獲贈閱之人士使用，本檔不得翻印或覆印，或給予其他人士，在任何情況下，本文件不得視作發售或邀請購買任何證券之建議，雖然本文件載述內容所根據之資料相信可靠，但並不代表本集團認為此等資料均屬真確或完整，故不應以此等資料為真確或完整而予以信賴。本集團或本集團之聯號公司可能不時持有本檔所述之證券或此等證券之期權，或買賣此等證券，本集團或本集團之聯號公司亦可能不時招徠本檔所述之任何公司或向彼等提供投資銀行或其他服務。

<http://research.uobkayhian.com>